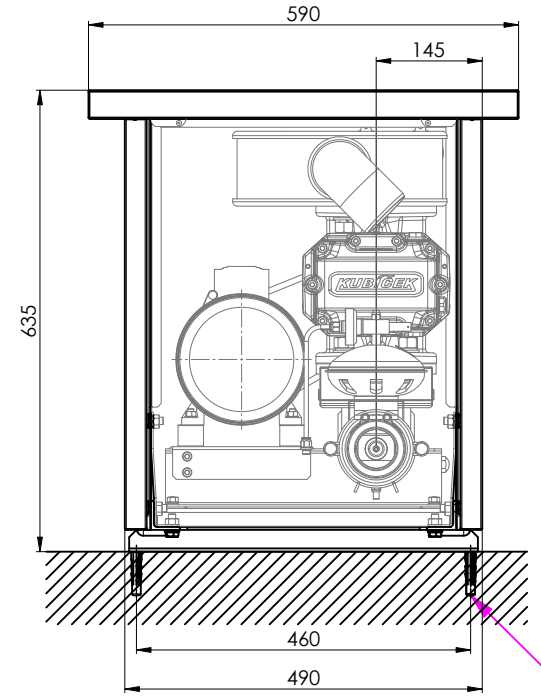
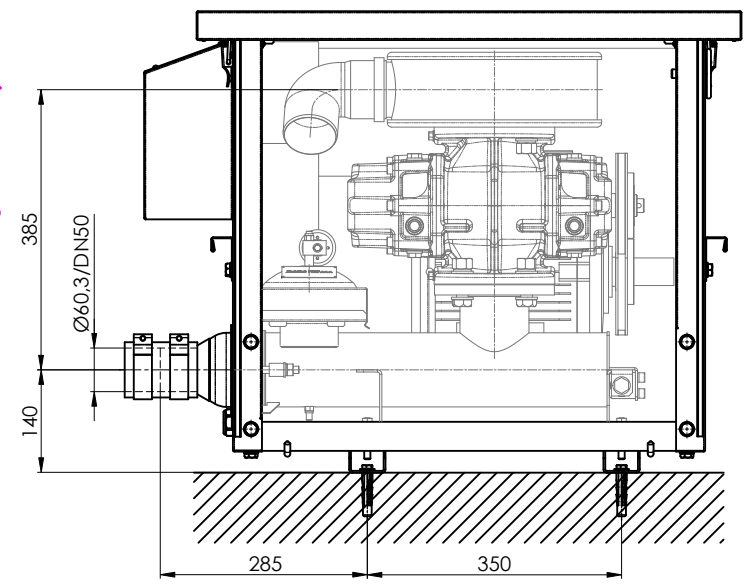
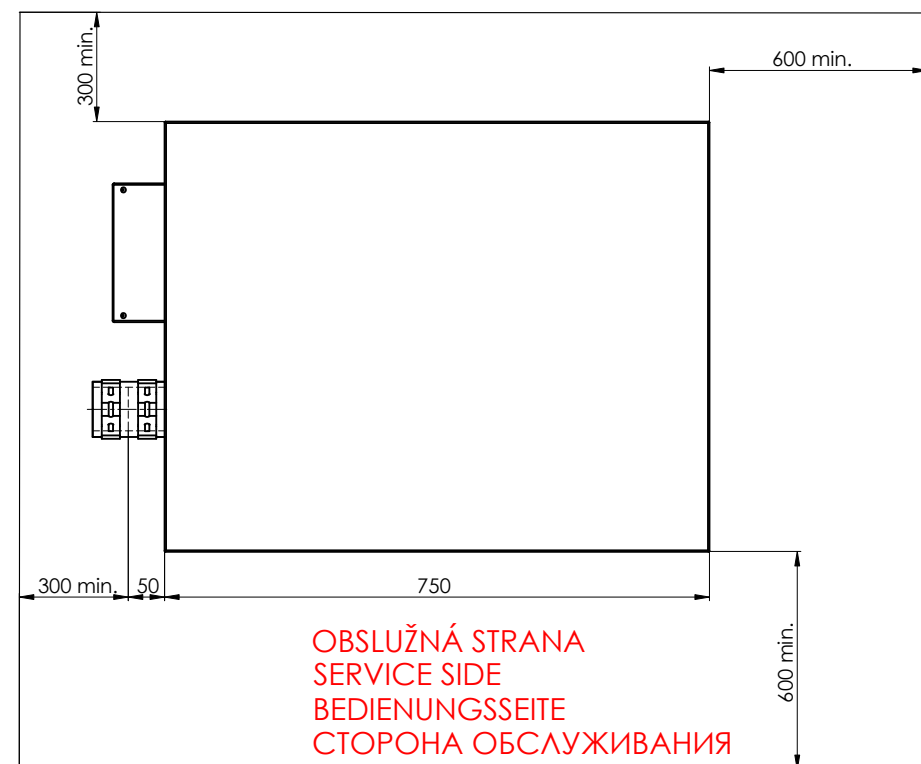


SÁNÍ DMYCHADLA
SUCTION OF BLOWER
GEBLÄSEANSAUGEN
ВСАСЫВАЮЩИЙ ТРУБОВОД
SÁNÍ ELEKTROMOTORU
SUCTION OF ELECTRIC MOTOR
ELEKTROMOTORANSAUGEN
ВСАСЫВАНИЕ ВОЗДУХА
ОХЛАЖДАЮЩЕГО ЭЛ. ДВИГАТЕЛЯ

VÝTLAK DMYCHADLA
DISCHARGE OF BLOWER
GEBLÄSEAUSSLASS
НАГНЕТАТЕЛЬНЫЙ
ТРУБОВОД ВОЗДУХОДУВКИ




4x KOTVICI HMOŽDINKY Ø12x65
4x ANCHORING PLUG Ø12x65
4x VERANKERUNGSDÜBEL Ø12x65
4x АНКЕРНЫЕ БОЛТЫ Ø12x65



MIN. VZDÁLENOST OD PEVNYCH PŘEKÁŽEK
MIN. SPACE FROM WALLS
MIN. TRENNWÄNDENABSTAND
МИН. РАССТОЯНИЕ ДО СТЕНЫ



KUBÍČEK VHS, s.r.o.
Maršikovská 615, 788 15 Velké Losiny
tel: +420 583 364 111
e-mail: info@kubicekvhs.cz
www.kubicekvhs.cz

Promítání/Projection/Демонстрация: CAD výkres. Ruční změny zakázány! CAD drawing. Manual changes disabled! CAD чертеж. Внесение изменений вручную запрещено!				Měřítko/Scale/Масштаб: 1:10	Tolerování/Toleration/Допуск: ISO 8015
				Formát/Format/Формат: A3	Přesnost/Accuracy/Точность: ISO 2768-mK
				Schválil/Approved by/Утвердил: Ing. Karel Kubiček	Revize/Revision/Пересмотр: A 00
Datum/Date/Дата: 20.4.2021				List(Listů)/Page(Pages)/Лист(Листов): 1 (1)	
Název/Projection/Название: 3D19T,S,A,B,C-050E					Číslo výkresu/Drawing No./Номер чертежа: K0884-2_00-00-PE

Soustrojí dmyhadla K U B Í Č E K 3D19B-050E (2,2 kW)

Počáteční podmínky:

Nadmořská výška $h_m = 350$ m.n.m.,
Teplota na sání $t_1 = 25$ °C,
Vzdušná vlhkost $\phi = 70$ %,
Teplota okolí $t_3 = 35$ °C,
Atmosferický tlak $p_{at} = 97,204$ kPa,
Absolutní tlak sání $p_{1abs} = 97,204$ kPa.
Hustota vzduchu na sání $\rho = 1,136$ Kg/m³,

Vypočtené hodnoty

Tlaková difference Δp	30	kPa				
Výkonnost na sání Q_1	1,7	$m^3/min=$	102	m^3/hod		
Výkonnost normovaná Q_N	1,46	$Nm^3/min=$	87,6	Nm^3/hod		
Výkonnost na výtlaku Q_{out}	1,44	$m^3/min=$	86,4	m^3/hod		
Výkonnost hmotnostní Q_m	1,93	$kg/min=$	115,8	kg/hod		
Otáčky dmyhadla n_2	3446	ot/min				
Příkon dmyhadla P_2	1,28	kW				
Teplota na výstupu t_2	57,2	°C				
Emisní hladina akustického tlaku $L_p(A)$	82	dB bez protihlukového krytu				
	64	dB s protihlukovým krytem				
Hmotnost (včetně elektromotoru)	107	kg bez protihlukového krytu				
	134	kg s protihlukovým krytem				
Elektromotor	Výrobce	Označení	Velikost	Výkon	Třída	Hmotnost
	Si	1LE1003-0EA42-2AB4	90L	2,2 kW	IE3	19 kg
		Otáčky elektromotoru n_1	2920	ot/min		

Tolerance vypočtených hodnot:

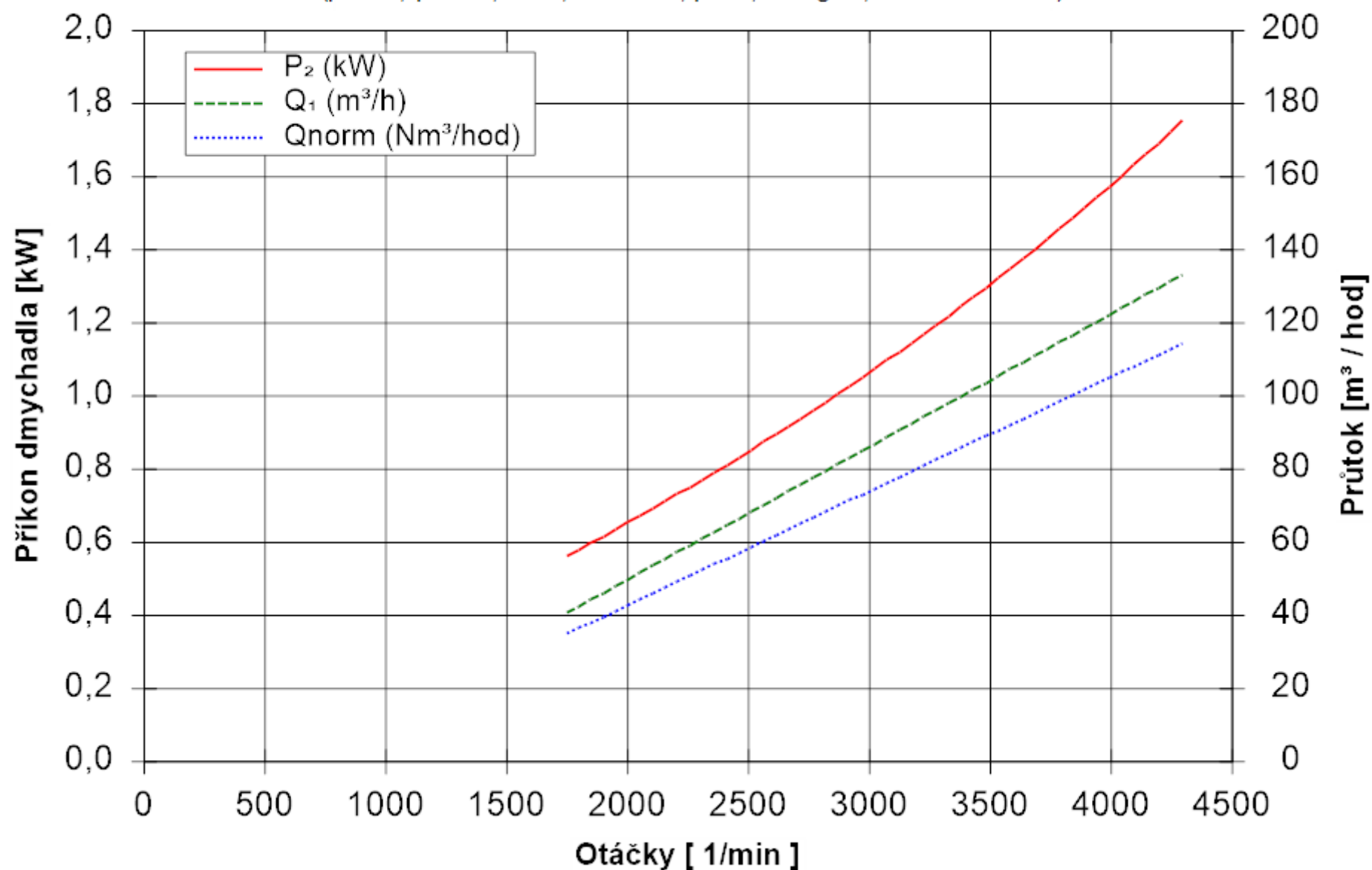
Výkonnost Q	do 100 m ³ /hod	+/- 10 %	Příkon na hřídeli	do 10kW	+/- 10 %
	100-4000 m ³ /hod	+/- 7 %		10-400 kW	+/- 7 %
	nad 4000 m ³ /hod	+/- 5 %		nad 400 kW	+/- 5 %
Tlaková difference Δp (kPa)		+/- 5 %	Hlučnost		+/- 2 dB

Rozsah dodávky:

dmyhadlo, tlumič sání s filtrem, tlumič výtlaku, uložení elektromotoru, řemenový převod, kryt řemenového převodu, zpětná klapka, potrubí výtlaku s pryžovým kompenzátozem, pojistný nebo sdružený pojistný a rozběhový ventil, pružné uložení, elektromotor, protihlukový kryt, tlakoměry sání a výtlaku.

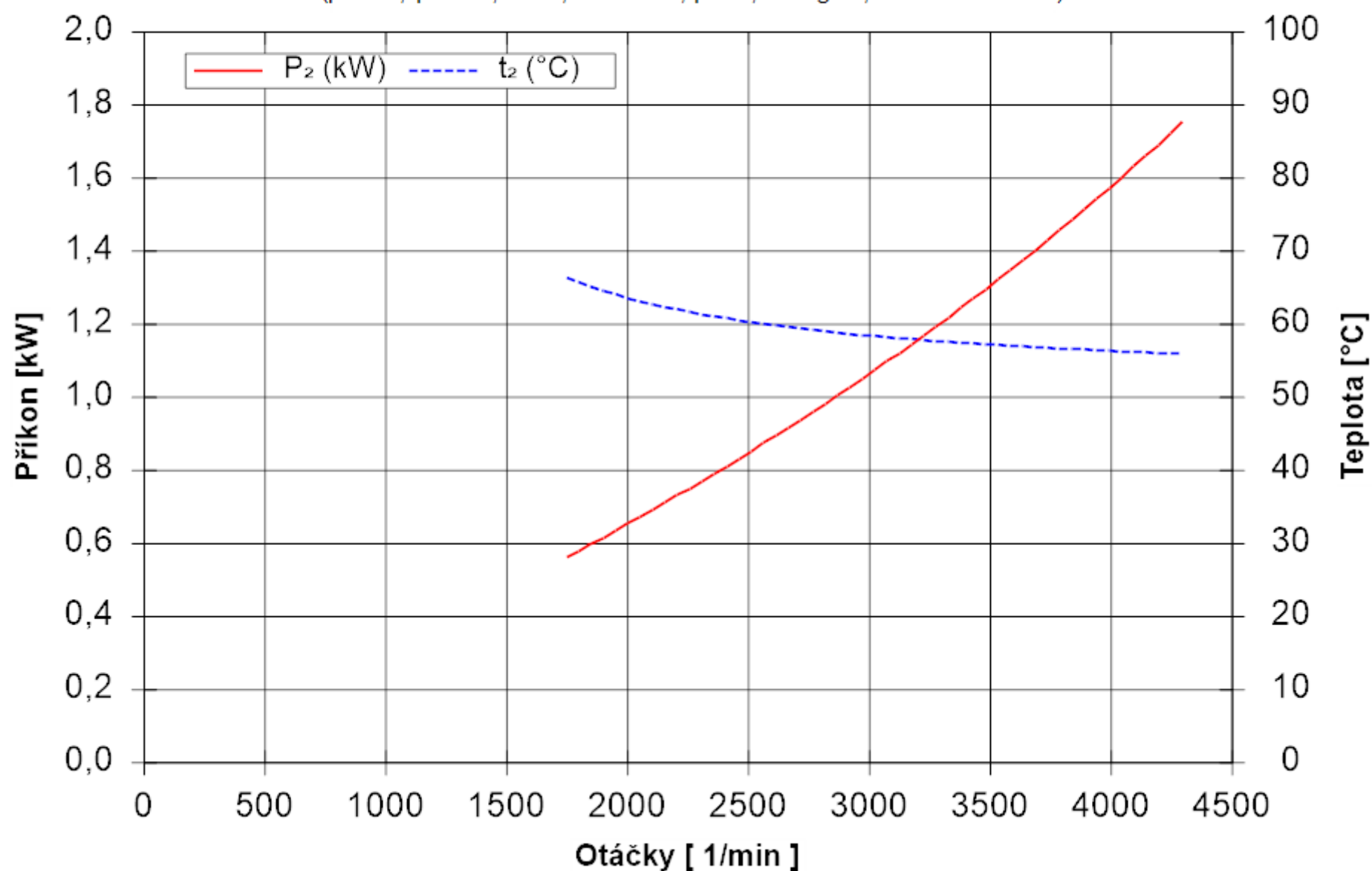
Příkon, průtok / otáčky 3D19B Δp 30,0 kPa

(přetlak, $p_1 = 97,2$ kPa, $t_1 = 25$ °C, $\rho = 1,136$ kg/m³, médium: vzduch)



Příkon, teplota / otáčky 3D19B Δp 30,0 kPa

(přetlak, $p_1 = 97,2$ kPa, $t_1 = 25$ °C, $\rho = 1,136$ kg/m³, médium: vzduch)



Spotřeba energie / otáčky Δp 30,0 kPa

(přetlak, $p_1 = 97,2$ kPa, $t_1 = 25$ °C, $\rho = 1,136$ kg/m³, médium: vzduch)

